

SZINTEK ÉS SZINTJELÖLÉSEK

± 0,00 = a bejárat előtti járda szintje

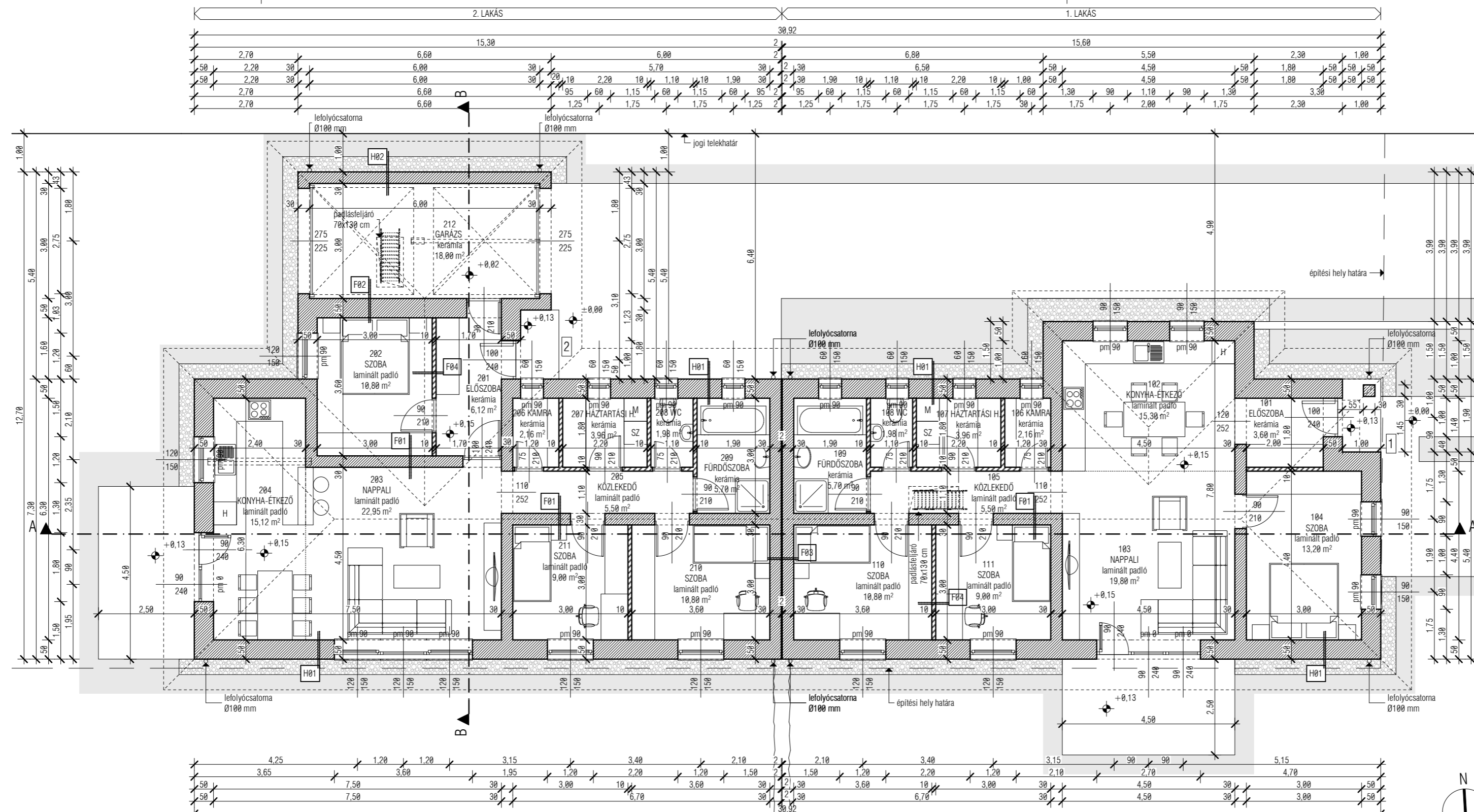
↕ ... szintkóta

MEGJEGYZÉSEK

- A szerkezetépítéskor a hálózati nyomvonalának egyeztetése javasolt.
- A d=100 mm alatti áttörések nincsenek jelölve, azok helyszíni művezetéssel készíthetők.
- Helyszíni mérőellenőrzés szükséges!
- Kapcsolódó szakági tervekkel együtt kezelendő!
- Problémákat a kivitelezés előtt a tervezővel egyeztetni kell!
- A vb. szerkezetekben lévő utólagos áttörések csak a statikai tervek szerint kivitelezhetők!

JELÖLÉSEK

- vasbeton szerkezet
- beton szerkezet
- teherhordó fal
- válaszfal
- la szerkezet
- kavicsgyázat
- homokgyázat
- talaj
- expandált hőszigetelés
- zártcellás hőszigetelés
- szálas hőszigetelés



2.LAKÁS:

Sorszám	Megnevezés	Nettó alapterület (m ²)	Hasznos alapterület (m ²) (1,90 m belmagasság felett)	Burkolat
201	Előszoba	6,12	6,12	kerámia – P01
202	Szoba	10,80	10,80	laminált padló – P03
203	Nappali	22,95	22,95	laminált padló – P03
204	Konyha-étkező	15,12	15,12	laminált padló – P03
205	Közlekedő	5,50	5,50	laminált padló – P03
206	Kamra	2,16	2,16	kerámia – P01
207	Háztartási helyiség	3,96	3,96	kerámia – P02
208	WC	1,98	1,98	kerámia – P02
209	Fürdőszoba	5,70	5,70	kerámia – P02
210	Szoba	10,80	10,80	laminált padló – P03
211	Szoba	9,00	9,00	laminált padló – P03
212	Garázs	18,00	18,00	kerámia – P04
2. lakás összesen:		112,09	112,09	
2. lakás fölött alapterülete:		94,09	94,09	

1.LAKÁS:

Sorszám	Megnevezés	Nettó alapterület (m ²)	Hasznos alapterület (m ²) (1,90 m belmagasság felett)	Burkolat
101	Előszoba	3,60	3,60	kerámia – P01
102	Konyha-étkező	15,30	15,30	laminált padló – P03
103	Nappali	19,80	19,80	laminált padló – P03
104	Szoba	13,20	13,20	laminált padló – P03
105	Közlekedő	5,50	5,50	laminált padló – P03
106	Kamra	2,16	2,16	kerámia – P01
107	Háztartási helyiség	3,96	3,96	kerámia – P02
108	WC	1,98	1,98	kerámia – P02
109	Fürdőszoba	5,70	5,70	kerámia – P02
110	Szoba	10,80	10,80	laminált padló – P03
111	Szoba	9,00	9,00	laminált padló – P03
1. lakás összesen:		91,00	91,00	
1. lakás fölött alapterülete:		91,00	91,00	

ALAPRAJZ M=1:100



EGYSZERŰ BEJELENTÉSI TERV

Munka megnevezése: 2 LAKÁSOS LAKÓÉPÜLET
 Építés helye: 4551 Nyíregyháza, Tujafa utca
 HRSZ.: 28424/4
 Építető: Nyír-Invest Bau Kft.
 4551 Nyíregyháza, Tujafa utca 62. D. ép.

Tervező cég: CUBUS Építésziroda Kft.
 4400 Nyíregyháza, Zrínyi Ilona utca 8-10. 1. em. 17.
 C-15-813
 Kamarai azonosító: É P Í T É S Z E T
 SZAKÁCS TIBOR
 E-15-0317

Tartalom: ALAPRAJZ
 Méretarány: 1:100

Index: a b c d e
 Dátum: 2022.12.21.

Tervszám: E-02 Tervlap: 520x297 mm

Jelen tervdokumentáció és valamennyi melléklete a szerzői jogról szóló 1999. évi LXXVI. törvény X. fejezet 67. § - 71. §-ai hatálya alá tartozik, ennek figyelembevételével a tervdokumentáció egészének vagy bármely részének felhasználása a tervező(k) előzetes hozzájárulása nélkül tilos!