

± 0,00 = a bejárat előtti járda szintje

◆ ... szintkóta

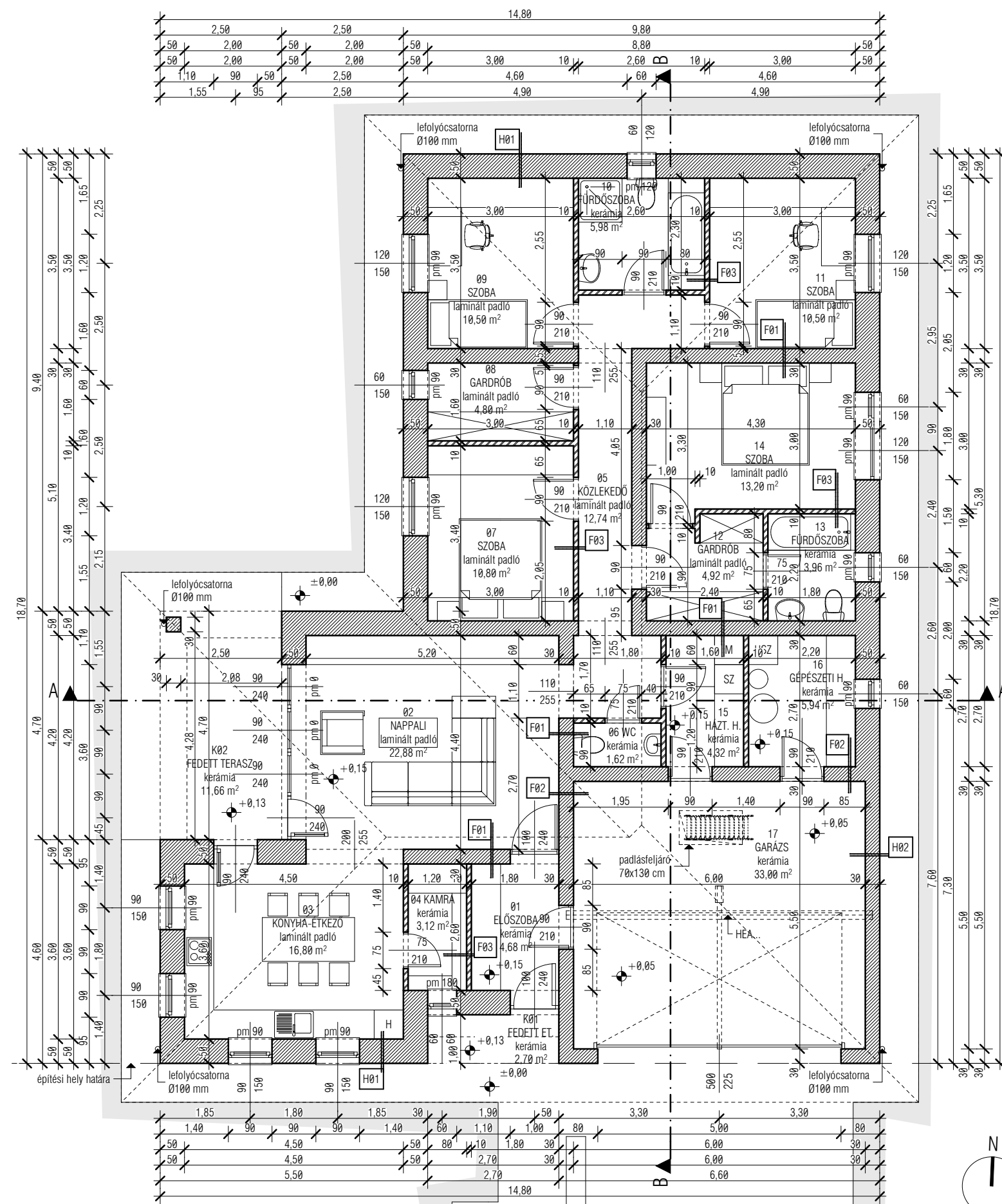
MEGJEGYZÉSEK

- A szerkezetépítéskor a hálózat nyomvonalának egyeztetése javasolt.
- A d = 100 mm alatti áttörések nincsenek jelölve, azok helyszíni művezetéssel készítenők.
- Helyszíni méretellenőrzés szükséges!
- Kapcsolódó szakági tervekkel együtt kezelendő!
- Problémákat a kivitelezés előtt a tervezővel egyeztetni kell!
- A vb. szerkezetekben lévő utólagos áttörések csak a statikai tervek szerint kivitelezhetőek!

JELÖLÉSEK

- vasbeton szerkezet
- beton szerkezet
- teherhordó fal
- fa szerkezet
- kavicságyazat
- homokágyazat
- talaj
- expandált hőszigetelés
- zártcellás hőszigetelés
- szálas hőszigetelés

Sorszám	Megnevezés	Nettó alapterület (m ²)	Hasznos alapterület (m ²) (1,90 m belmagasság felett)	Burkolat
01	Előszoba	4,68	4,68	kerámia – P01
02	Nappali	22,88	22,88	laminált padló – P03
03	Konyha-étkező	16,80	16,80	laminált padló – P03
04	Kamra	3,12	3,12	kerámia – P01
05	Közlekedő	12,74	12,74	laminált padló – P03
06	WC	1,62	1,62	kerámia – P02
07	Szoba	10,80	10,80	laminált padló – P03
08	Gardrób	4,80	4,80	laminált padló – P03
09	Szoba	10,50	10,50	laminált padló – P03
10	Fürdőszoba	5,98	5,98	kerámia – P02
11	Szoba	10,50	10,50	laminált padló – P03
12	Gardrób	4,92	4,92	laminált padló – P03
13	Fürdőszoba	3,96	3,96	kerámia – P02
14	Szoba	13,20	13,20	laminált padló – P03
15	Háztartási helyiség	4,32	4,32	kerámia – P02
16	Gépészeti helyiség	5,94	5,94	kerámia – P02
17	Garázs	33,00	33,00	kerámia – P04
K01	Fedett előtér	2,70	2,70	kerámia – P05
K02	Fedett terasz	11,66	11,66	kerámia – P05
Összesen:		184,12	184,12	
Fűtött alapterület:		136,76	136,76	



ALAPRAJZ M = 1:100



EGYSZERŰ BEJELENTÉSI TERV

Munka megnevezése: 1 LAKÁSOS LAKÓÉPÜLET
 Építés helye: 4432 Nyíregyháza, Csősz utca 18.
 HRSZ.: 0333/116
 Építető: Nyír-Invest Bau Kft.
 4551 Nyíregyháza, Tujafa utca 62. D. ép.

Tervező cég: CUBUS Építésziroda Kft.
 4400 Nyíregyháza, Zrínyi Ilona utca 8-10. 1. em. 17.
 Kamarai azonosító: C-15-813
 Szakág/Tervező: É P Í T É S Z E T
 SZAKÁCS TIBOR
 É-15-0317

Tartalom: ALAPRAJZ
 Méretarány: 1:100

Index: a b c d e
 Dátum: 2023.07.18. MUNKAKÖZI

Tervszám: E-02 Tervlap: 420x297 mm

Jelen tervdokumentáció és valamennyi melléklete a szerzői jogról szóló 1999. évi LXXVI. törvény X. fejezet 67. § - 71. §-ai hatálya alá tartozik, ennek figyelembevételével a tervdokumentáció egészének vagy bármely részének felhasználása a tervező(k) előzetes hozzájárulása nélkül tilos!