

SZINTEK ÉS SZINTJELÖLÉSEK
 = 8.88 = a bejárat előtti járdás szintje
 + = szintjelölés

JELÖLÉSEK

	kerékpár-pályát		Környezet szelvé
	bevezető csatlakozás		Környezet szelvé
	csatlakozás		Környezet szelvé
	burkolat nélküli terület		Környezet szelvé
	árkok		Környezet szelvé
	Környezet szelvé		Környezet szelvé

ÉPÍTÉSI ÖVEZET

Építési övezet jelölés:	LI 513542
1 - rendeltetési zóna:	lakossági lakóterület
2 - építési karakter:	új építési karakter
3 - építési mód:	új építési mód
4 - legmagasabb építési magasság:	1.000 m
5 - legmagasabb építési magasság:	≤ 30 %
6 - legmagasabb építési magasság:	≤ 50 %
7 - legmagasabb építési magasság:	≤ 4.50 m

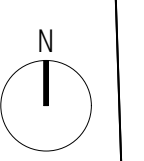
BÉPÍTÉSI ADATOK

Telek terület:	1.869 m ²
Bruttó beépített alapterület:	382.48 m ²
Beépítettség:	20.48 % = 38.8 %
Zöldterület:	648.17 m ² = 58.88 % > 50%
Építménymagasság:	3.62 m < 4.50 m

CUBUS
 EGYSZERŰ BEJELENTÉSI TERV

Munka megnevezése: 2 LAKÁSSOS LAKÓÉPÜLET
 Építés helye: 4432 Nyíregyháza, Csizsácz utca 14.
 HRSZ: 8333/129
 Építtető: Nyíregyháza Építési Kft.
 4451 Nyíregyháza, Tuzsoly utca 62. D. ép.
 Tervező cég: CUBUS Építészroda Kft.
 4400 Nyíregyháza, Zrínyi terep utca 8-18. 1. em. 17.
 Kamara azonosító: C-15-813
 Szakág/Tervező: ÉPÍTÉS Z E T
 SZAKÁCS TIBOR
 É-15-8317

Tartalom: HELYSZÍNRAJZ - ÁTNEZÉTI
 Méretarány: 1:200
 Index: E-00
 Dátum: 2023.10.31.
 Tervező: Tervező: 12864208 mm
 Jelen tervek dokumentációja és adatai nem tekinthetők a szerzői jogról szóló 1999. évi LXXVI. törvény X. fejezet 67. § - 71. §-ai hatálya alá tartozók, ennek figyelembevételével a tervek dokumentáció egészének vagy bármely részének felhasználása a tervező(i) előzetes hozzájárulása nélkül tilos!



HELYSZÍNRAJZ-ÁTNEZÉTI M=1:200